

## GEMEINSAM ERFOLGREICH ZUR MATURA!

### IMMER AN DEINER SEITE - DAS TEAM VON WIFI UND BFI

Wir verstehen uns als Lernbegleiter und Wegbereiter: vom Ansuchen über die Anmeldung und Vorbereitung bis hin zur Prüfung. Wir beraten, begleiten und coachen dich gerne. Solltest du irgendwo anstehen oder Fragen haben, dann sind wir der richtige Ansprechpartner für dich.



**Birgit Tschann, MA**

T +43 5522/70200-4108

E birgit.tschann@bfi-vorarlberg.at



**Angelika Madlener**

T +43 5522/70200-4105

E angelika.madlener@bfi-vorarlberg.at



**Margreth Amann**

T +43 5572/3894-475

E amann.margreth@vlbg.wifi.at



**Eva Hehle**

T +43 5572/3894-489

E hehle.eva@vlbg.wifi.at



**Mag. Anneliese Grilz, MAS**

T +43 5572/3894-477

E grilz.anneliese@vlbg.wifi.at

EIN GEWINN FÜR JEDEN LEHRLING

## LEHRE MIT MATURA



# LEHRE ODER MATURA? AM BESTEN BEIDES!

Der Lehrabschluss verschafft dir eine ausgezeichnete Startposition am Arbeitsmarkt – die Matura verbessert deine Aufstiegschancen. Somit steht dir nach der Lehre eine berufliche Karriere ebenso offen wie ein Studium an einer Universität oder Fachhochschule. **Und das Beste: Es kostet dich nichts – außer Zeit und Motivation.**

## DAS BRAUCHST DU FÜR DIE MATURA

- Gültiger Lehrvertrag
- Besuch einer Informationsveranstaltung
- Teilnahme am Aufnahmeverfahren

Beim Aufnahmeverfahren analysieren wir deine Stärken und Interessen, fragen dein Schulwissen ab und lernen dich in einem persönlichen Gespräch besser kennen.

## SO KOMMST DU ZUR MATURA

### TAGESKURSE IN DER ARBEITSZEIT

- Zustimmung des Lehrbetriebes notwendig, Kurszeit = Arbeitszeit
- Arbeitgeber bekommt die Brutto-Lehrlingsentschädigung für die Kurszeit zurückerstattet
- Die Kurse finden wöchentlich 1- oder 2-mal statt
- Die Kurse dauern etwa 1,5 Jahre

### BERUFSBEGLEITEND IN DER FREIZEIT

- Keine Zustimmung des Lehrbetriebes erforderlich
- Die Kurse finden wöchentlich 1- oder 2-mal statt
- Die Kurse dauern etwa 1,5 Jahre

# DAS LERNST DU FÜR DIE MATURA

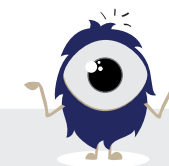
**Das Wichtigste:** Du lernst, dass Lernen Spaß machen kann.

**Die Fächer dazu:** Deutsch, Mathematik, Englisch und dein persönlicher Fachbereich.

**Der Unterricht:** anders, als du denkst.

## WO DIE MATURA-KURSE STATTFINDEN

- Bregenz (BFI)
- Dornbirn (WIFI)
- Hohenems (WIFI)
- Feldkirch (BFI)
- Bludenz (WIFI)



## WAS DU NOCH WISSEN SOLLTEST

### Mindestens 75 % Anwesenheitspflicht

Damit du bei den Prüfungen antreten kannst, brauchst du bei den einzelnen Fächern eine Anwesenheit von mindestens 75 %. Plane bitte zusätzliche Lern- und Übungszeiten ein. Vergiss nicht: Du willst parallel zu deiner Lehre auch das Maturaniveau erreichen.

**Zur Info:** Wenn du deine Berufsschulzeit geblockt in einem Internat verbringst, dann zählt diese Zeit nur dann als

anwesend, wenn du die Arbeitsaufträge erledigst. Unser Tipp: Bleib am Ball und lerne auch während der Berufsschulzeit mit. Details erfährst du vom Trainerteam.

**Kosten:** Die Kurse und Kursunterlagen sind für alle Lehrlinge kostenlos. Das bedeutet: Ab dem Start mit der ersten Lehre mit Matura-Lehrgang hast du maximal 5 Jahre Zeit, die Berufsreifeprüfung kostenfrei zu machen.